

Gebühr
bezahlt
Empfänger

ANTWORT

NEW Energie GmbH
Abt.: 615/4
Postfach 20 09 51
41209 Mönchengladbach

Odenkirchener Str. 201 • 41236 Mönchengladbach • www.new-energie-gmbh.de



ABSENDER

Name _____
 Vorname _____
 Straße, Hausnummer _____
 PLZ, Ort _____
 Telefon tagsüber _____
 E-Mail _____
 Kundennummer _____

WASSER SUCHT SICH SEINEN WEG

Manchmal verirrt sich Wasser und kommt an Stellen heraus, an denen es eigentlich gar nichts verloren hat. Um genauer zu sein:

Falls Ihre Jahresabrechnung deutlich höher ausgefallen ist als gewöhnlich, versickert Ihr Geld wahrscheinlich irgendwo. Und weil es meistens nicht an einem defekten Zähler liegt, haben wir ein paar praktische Tipps für Sie in dieser Broschüre zusammengestellt. Denn gewusst wie, können Sie selber ganz leicht herausfinden, wo das Wasser abgeblieben ist.



DURCHSCHNITTLICHER WASSERVERBRAUCH PRO PERSON IM HAUSHALT

Zweck	Liter pro Tag	m ³ pro Jahr
Toilettenspülung	45	16,4
Baden, Duschen	40	14,6
Wäsche waschen	20	7,3
Geschirrereinigung	10	3,7
Körperpflege	10	3,7
Wohnungsreinigung	6	2,2
Trinken, Essenzubereitung	5	1,8
Restliche Verwendung	10	3,7
zusammen	146	53,4

Wussten Sie schon, dass

- eine gefüllte Badewanne ca. 140 Liter Wasser enthält, Duschen ca. 35 bis 40 Liter erfordert?
- ein tropfender Wasserhahn mit „nur“ einem Tropfen pro Sekunde 6.000 Liter Mehrverbrauch im Jahr verursacht?
- ein dünnes, fortwährend laufendes Rinnsal in der Toilette sich auf bis zu 35.000 Liter im Jahr summieren kann?
- zur Frischwassermenge noch die Gebühren für das Abwasser kommen?

NEW Energie GmbH
Odenkirchener Str. 201
41236 Mönchengladbach
www.new-energie-gmbh.de



WIR SCHAFFEN KLARHEIT

Ratgeber der NEW Energie bei erhöhtem Wasserverbrauch



CHECKLISTE

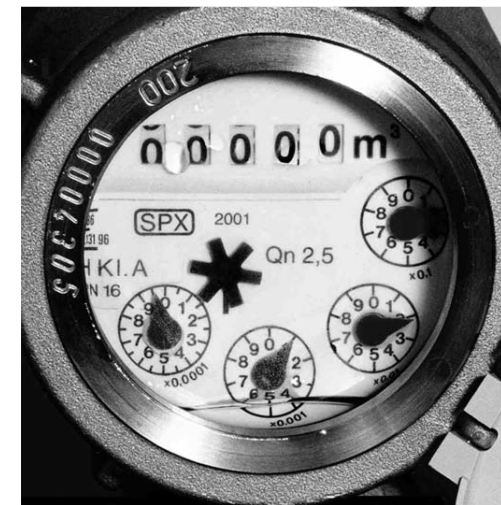
Um dem erhöhten Wasserverbrauch auf die Spur zu kommen, gehen Sie bitte folgende Checkliste durch:

- Als Erstes vergleichen Sie den Eintrag auf unserer Abrechnung mit dem Zählerstand in Ihrem Haushalt. Ist dieser niedriger, dann informieren Sie uns am Besten telefonisch unter 0 18 01 / 688 688. Wir regeln sofort alles Weitere für Sie.
- Hat sich Ihr Haushalt um weitere Personen vergrößert (Freundin, Freund, Kind, Besucher etc.)?
- Ist im Garten oder auf der Terrasse zusätzlich Wasser gebraucht worden?
- Hat es im Abrechnungszeitraum einen Rohrbruch gegeben?
- Gab es eine defekte Toilettenspülung?
- Sind bauliche Veränderungen vorgenommen worden (z. B. ein zweites Bad usw.)?
- Haben Mieterwechsel stattgefunden?
- Haben Sie sich ein zusätzliches Gerät angeschafft (z. B. Waschmaschine, Spülmaschine etc.)?



Vielleicht ist ja jetzt schon klar, woran es gelegen hat. Ansonsten geht die Überprüfung schrittweise so weiter:

- Führen Sie einige Tage ein Verbrauchstagebuch. Dazu lesen Sie die Zählerstände bitte immer zur gleichen Tageszeit ab. Denn so werden Verbrauchsschwankungen festgehalten, die durch Ihr individuelles Verbraucherverhalten zustande kommen.
- Stellen Sie sicher, dass nirgendwo im Haushalt Wasser läuft.
- Beobachten Sie dann den schwarzen Anlaufstern auf dem Wasserzähler. Dieser müsste absolut stillstehen (siehe Abb.).
- Bewegt er sich trotzdem nach vorne, ist klar, dass irgendwo noch Wasser abfließt (z. B. Spülkasten, Sicherheitsventil am Warmwasserbereiter oder tropfende Wasserhähne).
- Bei Pendelbewegungen (vor und zurück) sollten Sie von Ihrem Installateur das „KFR-Ventil“ sowie die „Rohrbelüfter“ und „Rohrentlüfter“ überprüfen lassen. Sind diese defekt, kommt es nämlich ebenfalls zu einer erhöhten Verbrauchsanzeige.
- Ist der Fehler noch nicht gefunden, wenden Sie sich bitte an Ihren Wasserinstallateur. Es sei denn, Sie wohnen zur Miete. Dann informieren Sie zunächst Ihren Vermieter.



Wenn Sie nach dem Check die unbekannte Quelle immer noch nicht entdeckt haben, verlassen Sie sich ruhig auf uns. Wir führen dann für den Wasserzähler eine „Befundprüfung“ nach dem Eichgesetz durch und übernehmen dafür sämtliche Kosten, falls dieser defekt ist.



AUFTRAG ZUR BEFUNDPRÜFUNG

NEW Energie GmbH
Odenkirchener Str. 201 • 41236 Mönchengladbach
Telefon 0 21 66 / 558 - 0 • Telefax 0 21 66 / 558 - 24 45
www.new-energie-gmbh.de

Der Prüftermin wird mir von der staatlich anerkannten Prüfstelle mitgeteilt und findet dort auch statt.

Eine innere Beschaffenheitsprüfung am Messgerät (öffnen und demontieren) wird durchgeführt. Es wird darauf hingewiesen, dass danach keine weitere aussagekräftige messtechnische Prüfung des Messgerätes mehr möglich ist.

Falls bei der Befundprüfung festgestellt wird, dass der Zähler die Verkehrsfehlergrenzen einhält, verpflichte ich mich, die Kosten (§ 19 Abs. 2 AVBWasserV) zu übernehmen.

Die Kosten der Prüfung werden nach Aufwand berechnet und betragen durchschnittlich 120,00 € + MwSt.

Gemäß § 19 Abs. 2 der AVBWasserV beantrage ich, den im Hause

Straße _____

Ort _____

installierten Wasserzähler einer Befundprüfung zu unterziehen.

Zählernummer _____

Ich möchte bei der Prüfung anwesend sein: ja nein

Datum _____ Unterschrift des Antragstellers _____